

SITUACE KÁCENÍ A NÁHRADNÍ VÝSADBY - ČÁST 1  
M 1:500

Legenda

Geodetické zaměření

Katastr nemovitostí

Pařez

Odstraňovaný pařez

Mýcené náletové dřeviny, křoviny

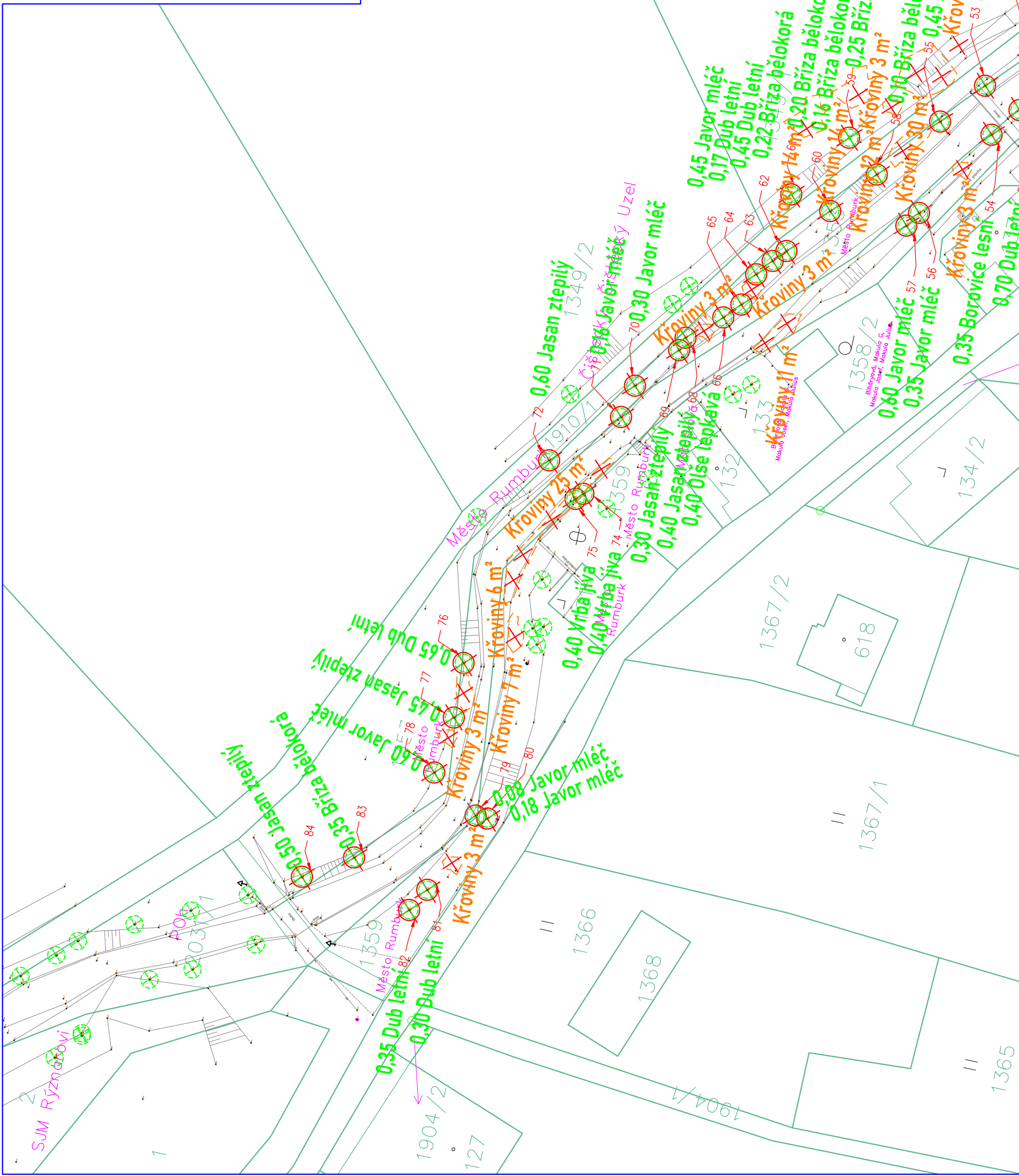
Strom

Kácený strom

Strom s ochranou bedněním

Vysazený strom / náhradní výsadba

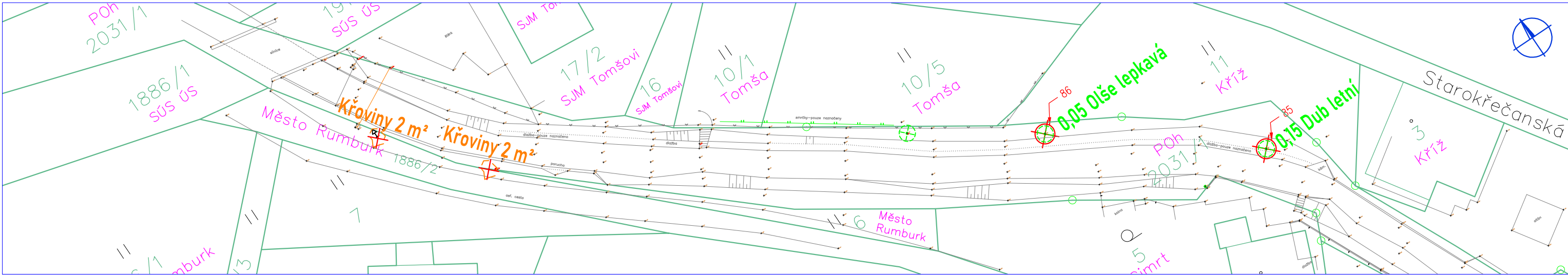
Poznámky:  
Budou káceny všechny dřeviny v oblasti nové navržené koruny poldru.  
  
Polohy stromů s reprezentativním průměrem nad 0,10 m byly stanoveny v rámci geodetického zaměření a pochůzkách projektanta v terénu.  
  
Pod pojem náletové dřeviny spadají křoviny, náletové dřeviny a stromy s reprezentativním průměrem pod 0,10 m.  
  
Stanovené reprezentativní průměry dřevin byly stanoveny v roce 2020.  
  
Hodnoty v době realizace kácení se mohou lišit.



Tabulka náhradní výsadby dřevin za kácené stromy nad průměr 27 cm

Označení	Druh český	Počet	Velikost	Číslo parcely	Majitel parcely
[ - ]	[ - ]	[ ks ]	[ cm ]	[ - ]	[ - ]
A	Javor mléč	61	180		
B	Jasan ztepilý	12	180		
C	Lipa velkolistá	7	180		
D	Jilm habrolistý	7	180		
E	Bříza bělokorá	7	180		

Poznámky:  
Pozemky k umístění stromů za kácené stromy nad průměr 27 cm budou definovány v součinnosti s provozem objednatel a MěÚ Rumburk. Specifikační náhradní výsadby včetně seznamu navržených druhů dřevin se zabývá příloha C.7 - Náhradní výsadba.



Tabulka dřevin s ochranou bedněním						
Označení	Druh český	Výčetní průměr kmenů	Počet	Stav	Číslo parcely	Majitel parcely
[ - ]	[ - ]	[ m ]	[ ks ]	[ - ]	[ - ]	[ - ]
1	Topol osika	0,25	1	dobrý	1340/4	Pajer Miloslav, Slávečská 400/10, Rumburk 3-Dolní Křečany. 40801 Rumburk

Tabulka dřevin určených ke kácení																			
Označení	Druh český	Výčetní průměr kmenů	Počet	Stav	Číslo parcely	Majitel parcely	Repr. průměr	Typ kácení	Označení	Druh český	Výčetní průměr kmenů	Počet	Stav	Číslo parcely	Majitel parcely	Repr. průměr	Typ kácení		
[ - ]	[ - ]	[ m ]	[ ks ]	[ - ]	[ - ]	[ - ]	[ m ]	[ - ]	[ - ]	[ - ]	[ m ]	[ ks ]	[ - ]	[ - ]	[ - ]	[ m ]	[ - ]		
1	Jasan ztepilý	0.50	1	dobrý	1353	Město Rumburk, Třída 9. května 1366/48, Rumburk 1, 40801 Rumburk	0.50	směrové	43	Bříza bělokorá	0.40	1	dobrý	1349/1	Město Rumburk, Třída 9. května 1366/48, Rumburk 1, 40801 Rumburk	0.40	volné		
2	Jasan ztepilý	0.18	1	dobrý	1340/1	SJM Sychrovský Miroslav a Sychrovská Pavlína, Slávečská 391/13, Rumburk 3-Dolní Křečany, 40801 Rumburk	0.18	volné	44	Bříza bělokorá	0.25	1	dobrý	1349/1	Město Rumburk, Třída 9. května 1366/48, Rumburk 1, 40801 Rumburk	0.25	volné		
3	Javor mléč	0.17	1	dobrý	1340/1		0.17	volné	45	Jasan ztepilý	0.70	1	dobrý	1910/1	Město Rumburk, Třída 9. května 1366/48, Rumburk 1, 40801 Rumburk	0.70	směrové		
4	Javor mléč	0.12	1	dobrý	1340/1		0.12	volné	46	Dub letní	0.20	1	dobrý	1349/1	Město Rumburk, Třída 9. května 1366/48, Rumburk 1, 40801 Rumburk	0.20	volné		
5	Javor mléč	0.22	2	dobrý	2031/1		0.22	směrové	47	Javor mléč	0.40	1	dobrý	1910/1	Město Rumburk, Třída 9. května 1366/48, Rumburk 1, 40801 Rumburk	0.40	směrové		
6	Javor mléč	0.60	1	dobrý	1353	ČR, právo hospodařit Povědi Ohře, státní podnik, Bezučova 4219, 43003 Chomutov	0.60	směrové	48	Javor mléč	0.17	1	dobrý	1910/1	Město Rumburk, Třída 9. května 1366/48, Rumburk 1, 40801 Rumburk	0.17	volné		
7	Dub letní	0.45	1	dobrý	1353	Město Rumburk, Třída 9. května 1366/48, Rumburk 1, 40801 Rumburk	0.45	směrové	49	Dub letní	0.40	1	dobrý	1910/1	Město Rumburk, Třída 9. května 1366/48, Rumburk 1, 40801 Rumburk	0.40	směrové		
8	Dub letní	0.25	1	dobrý	1353	Město Rumburk, Třída 9. května 1366/48, Rumburk 1, 40801 Rumburk	0.25	směrové	50	Javor mléč	0.80	1	dobrý	1910/1	Město Rumburk, Třída 9. května 1366/48, Rumburk 1, 40801 Rumburk	0.80	postupné		
9	Dub letní	0.14	1	dobrý	1353	Město Rumburk, Třída 9. května 1366/48, Rumburk 1, 40801 Rumburk	0.14	směrové	51	Jasan ztepilý	0.45	1	dobrý	1910/1	Město Rumburk, Třída 9. května 1366/48, Rumburk 1, 40801 Rumburk	0.45	směrové		
10	Dub letní	0.40	1	dobrý	1353	Město Rumburk, Třída 9. května 1366/48, Rumburk 1, 40801 Rumburk	0.40	směrové	52	Dub letní	0.70	1	dobrý	2031/1	ČR, právo hospodařit Povědi Ohře, státní podnik, Bezučova 4219, 43003 Chomutov	0.70	postupné		
11	Jasan ztepilý	0.36	1	dobrý	1353	Město Rumburk, Třída 9. května 1366/48, Rumburk 1, 40801 Rumburk	0.36	směrové	53	Javor mléč	0.40	1	dobrý	1353	Město Rumburk, Třída 9. května 1366/48, Rumburk 1, 40801 Rumburk	0.40	směrové		
12	Dub letní	0.40	1	dobrý	1910/1	Město Rumburk, Třída 9. května 1366/48, Rumburk 1, 40801 Rumburk	0.40	volné	54	Borovice letní	0.35	1	dobrý	2031/1	ČR, právo hospodařit Povědi Ohře, státní podnik, Bezučova 4219, 43003 Chomutov	0.35	postupné		
13	Jasan ztepilý	0.60	1	dobrý	1353	Město Rumburk, Třída 9. května 1366/48, Rumburk 1, 40801 Rumburk	0.60	směrové	55	Jasan ztepilý	0.45	1	dobrý	1353	Město Rumburk, Třída 9. května 1366/48, Rumburk 1, 40801 Rumburk	0.45	směrové		
14	Jasan ztepilý	0.40	1	dobrý	1353	Město Rumburk, Třída 9. května 1366/48, Rumburk 1, 40801 Rumburk	0.40	směrové	56	Javor mléč	0.35	1	dobrý	2031/1	ČR, právo hospodařit Povědi Ohře, státní podnik, Bezučova 4219, 43003 Chomutov	0.35	postupné		
15	Dub letní	0.25	1	dobrý	1910/1	Město Rumburk, Třída 9. května 1366/48, Rumburk 1, 40801 Rumburk	0.25	volné	57	Javor mléč	0.60	1	dobrý	2031/1	ČR, právo hospodařit Povědi Ohře, státní podnik, Bezučova 4219, 43003 Chomutov	0.60	postupné		
16	Dub letní	0.28	1	dobrý	1353	Město Rumburk, Třída 9. května 1366/48, Rumburk 1, 40801 Rumburk	0.28	směrové	58	Bříza bělokorá	0.10	1	dobrý	1353	Město Rumburk, Třída 9. května 1366/48, Rumburk 1, 40801 Rumburk	0.10	volné		
17	Javor mléč	0.85	1	dobrý	1353	Město Rumburk, Třída 9. května 1366/48, Rumburk 1, 40801 Rumburk	0.85	postupné	59	Bříza bělokorá	0.25	1	dobrý	1349/1	Město Rumburk, Třída 9. května 1366/48, Rumburk 1, 40801 Rumburk	0.25	volné		
18	Dub letní	0.30	1	dobrý	1349/1	Město Rumburk, Třída 9. května 1366/48, Rumburk 1, 40801 Rumburk	0.30	volné	60	Bříza bělokorá	0.16	1	dobrý	1353	Město Rumburk, Třída 9. května 1366/48, Rumburk 1, 40801 Rumburk	0.16	volné		
19	Dub letní	0.30	1	dobrý	1349/1	Město Rumburk, Třída 9. května 1366/48, Rumburk 1, 40801 Rumburk	0.30	volné	61	Bříza bělokorá	0.20	1	dobrý	1349/1	Město Rumburk, Třída 9. května 1366/48, Rumburk 1, 40801 Rumburk	0.20	volné		
20	Dub letní	0.30	1	dobrý	1349/1	Město Rumburk, Třída 9. května 1366/48, Rumburk 1, 40801 Rumburk	0.30	volné	62	Bříza bělokorá	0.22	1	dobrý	1353	Město Rumburk, Třída 9. května 1366/48, Rumburk 1, 40801 Rumburk	0.22	volné		
21	Dub letní	0.30	1	dobrý	1349/1	Město Rumburk, Třída 9. května 1366/48, Rumburk 1, 40801 Rumburk	0.30	volné	63	Dub letní	0.45	1	dobrý	1353	Město Rumburk, Třída 9. května 1366/48, Rumburk 1, 40801 Rumburk	0.45	směrové		
22	Dub letní	0.30	1	dobrý	1353	Město Rumburk, Třída 9. května 1366/48, Rumburk 1, 40801 Rumburk	0.30	směrové	64	Dub letní	0.17	1	dobrý	1353	Město Rumburk, Třída 9. května 1366/48, Rumburk 1, 40801 Rumburk	0.17	volné		
23	Bříza bělokorá	0.30	1	dobrý	1349/1	Město Rumburk, Třída 9. května 1366/48, Rumburk 1, 40801 Rumburk	0.30	volné	65	Javor mléč	0.45	1	dobrý	1353	Město Rumburk, Třída 9. května 1366/48, Rumburk 1, 40801 Rumburk	0.45	směrové		
24	Bříza bělokorá	0.30	1	dobrý	1353	Město Rumburk, Třída 9. května 1366/48, Rumburk 1, 40801 Rumburk	0.30	směrové	66	Ořeš lepkavá	0.40	1	dobrý	1353	Město Rumburk, Třída 9. května 1366/48, Rumburk 1, 40801 Rumburk	0.40	směrové		
25	Dub letní	0.15	1	dobrý	1349/1	Město Rumburk, Třída 9. května 1366/48, Rumburk 1, 40801 Rumburk	0.15	volné	68	Jasan ztepilý	0.40	1	dobrý	1353	Město Rumburk, Třída 9. května 1366/48, Rumburk 1, 40801 Rumburk	0.40	směrové		
26	Bříza bělokorá	0.30	1	dobrý	1349/1	Město Rumburk, Třída 9. května 1366/48, Rumburk 1, 40801 Rumburk	0.30	volné	69	Jasan ztepilý	0.30	1	dobrý	1353	Město Rumburk, Třída 9. května 1366/48, Rumburk 1, 40801 Rumburk	0.30	směrové		
27	Bříza bělokorá	0.25	1	dobrý	1353	Město Rumburk, Třída 9. května 1366/48, Rumburk 1, 40801 Rumburk	0.25	směrové	70	Javor mléč	0.30	1	dobrý	1353	Město Rumburk, Třída 9. května 1366/48, Rumburk 1, 40801 Rumburk	0.30	postupné		
28	Bříza bělokorá	0.30	1	dobrý	1353	Město Rumburk, Třída 9. května 1366/48, Rumburk 1, 40801 Rumburk	0.30	směrové	71	Javor mléč	0.16	1	dobrý	2031/1	ČR, právo hospodařit Povědi Ohře, státní podnik, Bezučova 4219, 43003 Chomutov	0.16	směrové		
29	Dub letní	0.11	1	dobrý	1353	Město Rumburk, Třída 9. května 1366/48, Rumburk 1, 40801 Rumburk	0.11	volné	72	Jasan ztepilý	0.60	1	dobrý	1910/1	Město Rumburk, Třída 9. května 1366/48, Rumburk 1, 40801 Rumburk	0.60	postupné		
30	Dub letní	0.80	1	dobrý	1353	Město Rumburk, Třída 9. května 1366/48, Rumburk 1, 40801 Rumburk	0.80	postupné	74	Vrba jva	0.40	1	dobrý	1359	Město Rumburk, Třída 9. května 1366/48, Rumburk 1, 40801 Rumburk	0.40	postupné		
31	Bříza bělokorá	0.25	1	dobrý	1910/1	Město Rumburk, Třída 9. května 1366/48, Rumburk 1, 40801 Rumburk	0.25	volné	75	Vrba jva	0.40	1	dobrý	1359	Město Rumburk, Třída 9. května 1366/48, Rumburk 1, 40801 Rumburk	0.40	postupné		
32	Dub letní	0.15	1	dobrý	1910/1	Město Rumburk, Třída 9. května 1366/48, Rumburk 1, 40801 Rumburk	0.15	volné	76	Dub letní	0.65	1	dobrý	2031/1	ČR, právo hospodařit Povědi Ohře, státní podnik, Bezučova 4219, 43003 Chomutov	0.65	směrové		
33	Bříza bělokorá	0.20	1	dobrý	1353	Město Rumburk, Třída 9. května 1366/48, Rumburk 1, 40801 Rumburk	0.20	volné	77	Jasan ztepilý	0.45	1	dobrý	1353	Město Rumburk, Třída 9. května 1366/48, Rumburk 1, 40801 Rumburk	0.45	směrové		
34	Bříza bělokorá	0.45	1	dobrý	1349/1	Město Rumburk, Třída 9. května 1366/48, Rumburk 1, 40801 Rumburk	0.45	volné	78	Javor mléč	0.60	1	dobrý	1353	Město Rumburk, Třída 9. května 1366/48, Rumburk 1, 40801 Rumburk	0.45	směrové		
35	Bříza bělokorá	0.28	1	dobrý	1353	Město Rumburk, Třída 9. května 1366/48, Rumburk 1, 40801 Rumburk	0.28	volné	79	Javor mléč	0.18	1	dobrý	1359	Město Rumburk, Třída 9. května 1366/48, Rumburk 1, 40801 Rumburk	0.18	směrové		
36	Dub letní	1.00	1	dobrý	1353	Město Rumburk, Třída 9. května 1366/48, Rumburk 1, 40801 Rumburk	1.00	postupné	80	Javor mléč	0.08	1	dobrý	1359	Město Rumburk, Třída 9. května 1366/48, Rumburk 1, 40801 Rumburk	0.08	volné		
37	Dub letní	1.30	1	dobrý	1353	Město Rumburk, Třída 9. května 1366/48, Rumburk 1, 40801 Rumburk	1.30	postupné	81	Dub letní	0.30	1	dobrý	1359	Město Rumburk, Třída 9. května 1366/48, Rumburk 1, 40801 Rumburk	0.30	postupné		
38	Dub letní	1.00	1	dobrý	1353	Město Rumburk, Třída 9. května 1366/48, Rumburk 1, 40801 Rumburk	1.00	postupné	82	Dub letní	0.35	1	dobrý	1359	Město Rumburk, Třída 9. května 1366/48, Rumburk 1, 40801 Rumburk	0.35	postupné		
39	Bříza bělokorá	0.30	1	dobrý	1910/1	Město Rumburk, Třída 9. května 1366/48, Rumburk 1, 40801 Rumburk	0.30	směrové	83	Bříza bělokorá	0.35	1	dobrý	2031/1	ČR, právo hospodařit Povědi Ohře, státní podnik, Bezučova 4219, 43003 Chomutov	0.35	směrové		
40	Bříza bělokorá	0.30	1	dobrý	1349/1	Město Rumburk, Třída 9. května 1366/48, Rumburk 1, 40801 Rumburk	0.30	volné	84	Jasan ztepilý	0.50	1	dobrý	1353	Město Rumburk, Třída 9. května 1366/48, Rumburk 1, 40801 Rumburk	0.50	směrové		
41	Dub letní	0.25	1	dobrý	1349/1	Město Rumburk, Třída 9. května 1366/48, Rumburk 1, 40801 Rumburk	0.25	volné	85	Dub letní	0.15	1	dobrý	2031/1	ČR, právo hospodařit Povědi Ohře, státní podnik, Bezučova 4219, 43003 Chomutov	0.15	volné		
42	Dub letní	0.70	1	dobrý	1353	Město Rumburk, Třída 9. května 1366/48, Rumburk 1, 40801 Rumburk	0.70	směrové	86	Ořeš lepkavá	0.05	1	dobrý	2031/1	ČR, právo hospodařit Povědi Ohře, státní podnik, Bezučova 4219, 43003 Chomutov	0.05	volné		

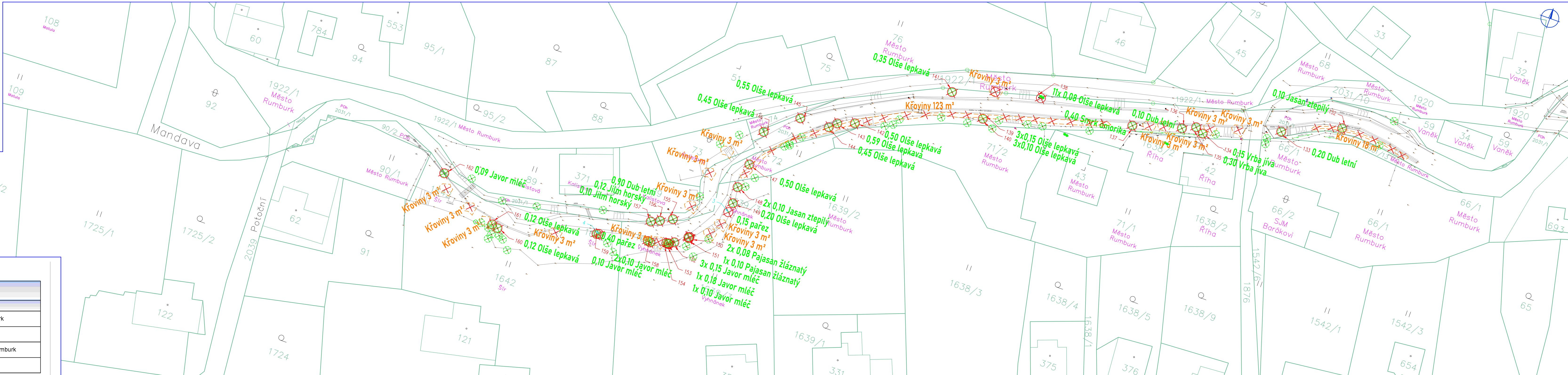


### Legenda

-  Geodetické zaměření
-  Katastr nemovitosti
-  Pařez
-  Odstraňovaný pařez
-  Mýcené náletové dřeviny, křoviny
-  Strom
-  Kácený strom
-  Strom s ochranou bedněním
-  Vysazený strom / nahradní výsadba

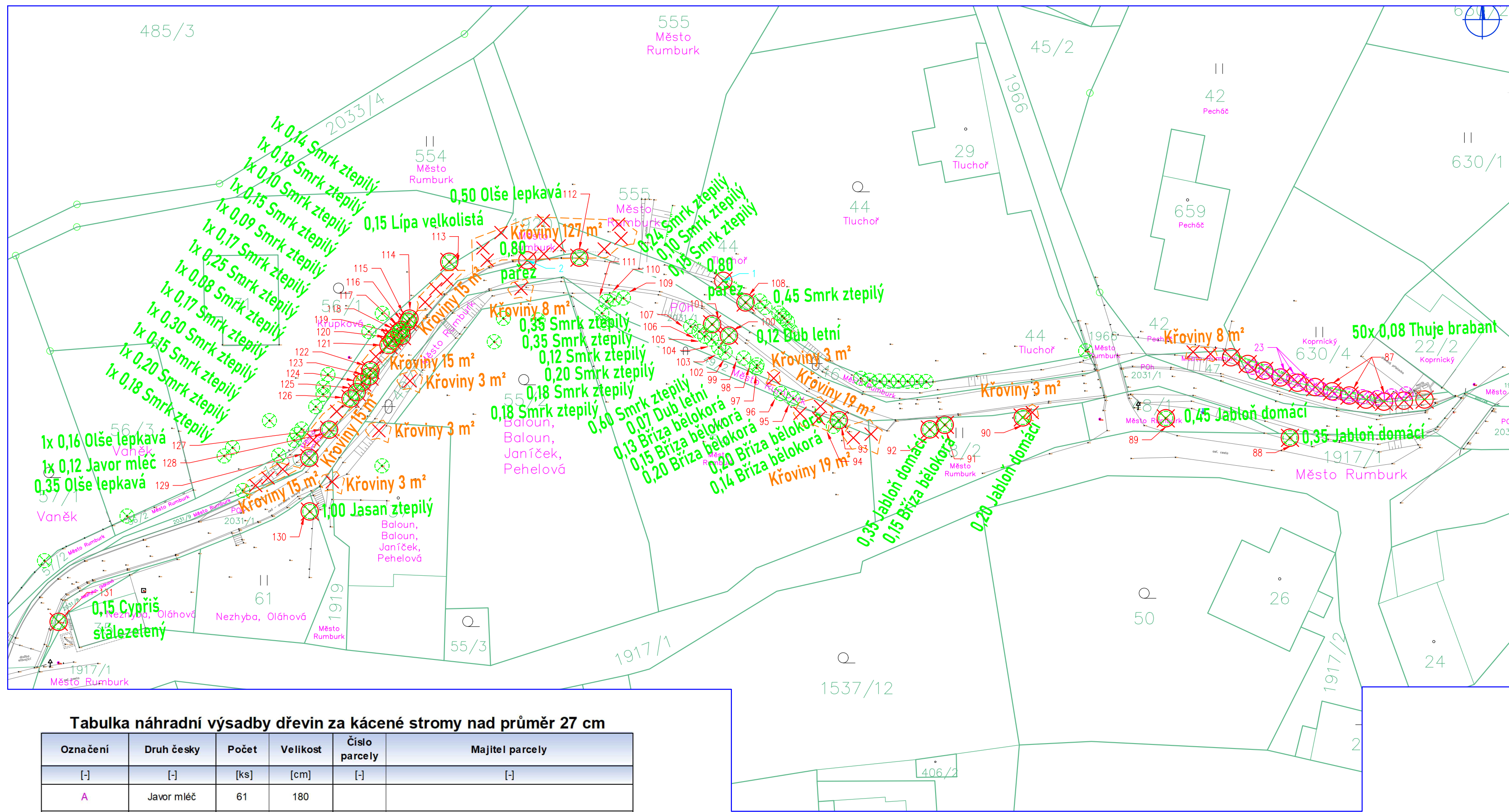
Hodnoty v době realizace kácení se mohou lišit.

Označení	Počet	Číslo parcely	Majitel parcely
[-]	[ks]	[-]	[-]
1	1	128	Tluchof Miroslav, Potoční 191/2, Rumburk 3-Dolní Křečany, 40801 Rumburk
2	1	1920	Město Rumburk, Třída 9. května 1366/48, Rumburk 1, 40801 Rumburk
3	1	1639/3	Vyhnánek Martin, Starokřečanská 93/28, Rumburk 3-Dolní Křečany, 40801 Rumburk
4	1	1642	Štíř Pavel, Stříbrského 682/16, Háj, 14900 Praha



Označení	Druh lesky	Výčetní průměr kmenů	Počet	Stav	Číslo parcely	Majitel parcely	Repr. průměr	Typ kácení	Označení	Druh lesky	Výčetní průměr kmenů	Počet	Stav	Číslo parcely	Majitel parcely	Repr. průměr	Typ kácení
[-]	[-]	[m]	[ks]	[-]	[-]	[-]	[m]	[-]	[-]	[-]	[m]	[ks]	[-]	[-]	[-]	[m]	[-]
87	Thuje brabant	0.08	50	dobry	47	Město Rumburk, Trída 9. května 1366/48, Rumburk 1, 40801 Rumburk	0.08	postupné	125	Smrk ztepily	0.20	1	dobry	1920	Město Rumburk, Trída 9. května 1366/48, Rumburk 1, 40801 Rumburk	0.20	postupné
88	Jablon domáci	0.35	1	dobry	1917/1	Město Rumburk, Trída 9. května 1366/48, Rumburk 1, 40801 Rumburk	0.35	postupné	126	Smrk ztepily	0.18	1	dobry	1920	Město Rumburk, Trída 9. května 1366/48, Rumburk 1, 40801 Rumburk	0.18	směrové
89	Jablon domáci	0.45	1	dobry	48/1	Město Rumburk, Trída 9. května 1366/48, Rumburk 1, 40801 Rumburk	0.45	postupné	127	Olše lepkavá	0.16	1	dobry	1920	Město Rumburk, Trída 9. května 1366/48, Rumburk 1, 40801 Rumburk	0.16	směrové
90	Jablon domáci	0.35	1	dobry	48/2	Město Rumburk, Trída 9. května 1366/48, Rumburk 1, 40801 Rumburk	0.35	směrové	128	Javor mléč	0.12	1	dobry	1920	Město Rumburk, Trída 9. května 1366/48, Rumburk 1, 40801 Rumburk	0.12	směrové
91	Bříza bělokora	0.15	1	dobry	48/2	Město Rumburk, Trída 9. května 1366/48, Rumburk 1, 40801 Rumburk	0.15	volné	129	Olše lepkavá	0.35	1	dobry	1920	Město Rumburk, Trída 9. května 1366/48, Rumburk 1, 40801 Rumburk	0.35	směrové
92	Jablon domáci	0.20	1	dobry	48/2	Město Rumburk, Trída 9. května 1366/48, Rumburk 1, 40801 Rumburk	0.20	směrové	130	Jasan ztepily	1.00	1	dobry	61	Nezhyba Karel, Jasmínová 238, Maršov, 41742 Krupka, Oláhové Miloslava, Jasmínová 238, Maršov, 41742 Krupka	1.00	postupné
93	Bříza bělokora	0.20	1	dobry	49/2	Město Rumburk, Trída 9. května 1366/48, Rumburk 1, 40801 Rumburk	0.20	směrové	131	Cypřiš stálezelený	1.05	1	dobry	2031/8	Nezhyba Karel, Jasmínová 238, Maršov, 41742 Krupka, Oláhové Miloslava, Jasmínová 238, Maršov, 41742 Krupka	1.05	postupné
94	Bříza bělokora	0.14	1	dobry	54	Město Rumburk, Trída 9. května 1366/48, Rumburk 1, 40801 Rumburk	0.14	volné	132	Jasan ztepily	0.10	1	dobry	2031/1	ČR, právo hospodárit Povodí Ohře, státní podnik, Bezručova 4219, 43003 Chomutov	0.10	směrové
95	Bříza bělokora	0.20	1	dobry	49/2	Město Rumburk, Trída 9. května 1366/48, Rumburk 1, 40801 Rumburk	0.20	směrové	133	Dub letní	0.20	1	dobry	2031/1	ČR, právo hospodárit Povodí Ohře, státní podnik, Bezručova 4219, 43003 Chomutov	0.20	směrové
96	Bříza bělokora	0.15	1	dobry	49/2	Město Rumburk, Trída 9. května 1366/48, Rumburk 1, 40801 Rumburk	0.15	volné	134	Vrba jva	0.15	1	dobry	2031/1	ČR, právo hospodárit Povodí Ohře, státní podnik, Bezručova 4219, 43003 Chomutov	0.15	směrové
97	Bříza bělokora	0.13	1	dobry	2031/1	ČR, právo hospodárit Povodí Ohře, státní podnik, Bezručova 4219, 43003 Chomutov	0.13	volné	135	Vrba jva	0.30	1	dobry	2031/1	ČR, právo hospodárit Povodí Ohře, státní podnik, Bezručova 4219, 43003 Chomutov	0.30	postupné
98	Dub letní	0.07	1	dobry	2031/1	ČR, právo hospodárit Povodí Ohře, státní podnik, Bezručova 4219, 43003 Chomutov	0.07	směrové	136	Dub letní	0.10	1	dobry	2031/1	ČR, právo hospodárit Povodí Ohře, státní podnik, Bezručova 4219, 43003 Chomutov	0.10	směrové
99	Smrk ztepily	0.60	1	dobry	2031/1	ČR, právo hospodárit Povodí Ohře, státní podnik, Bezručova 4219, 43003 Chomutov	0.60	směrové	137	Smrk omorika	0.40	1	dobry	2031/1	ČR, právo hospodárit Povodí Ohře, státní podnik, Bezručova 4219, 43003 Chomutov	0.40	postupné
100	Dub letní	0.12	1	dobry	2031/1	ČR, právo hospodárit Povodí Ohře, státní podnik, Bezručova 4219, 43003 Chomutov	0.12	volné	138	Olše lepkavá	0.08	11	dobry	2031/1	ČR, právo hospodárit Povodí Ohře, státní podnik, Bezručova 4219, 43003 Chomutov	0.08	směrové
101	Dub letní	0.12	1	dobry	2031/1	ČR, právo hospodárit Povodí Ohře, státní podnik, Bezručova 4219, 43003 Chomutov	0.12	volné	139	Olše lepkavá	0.15	3	dobry	2031/1	ČR, právo hospodárit Povodí Ohře, státní podnik, Bezručova 4219, 43003 Chomutov	0.15	směrové
102	Smrk ztepily	0.18	1	dobry	2031/1	ČR, právo hospodárit Povodí Ohře, státní podnik, Bezručova 4219, 43003 Chomutov	0.18	směrové	140	Olše lepkavá	0.10	3	dobry	2031/1	ČR, právo hospodárit Povodí Ohře, státní podnik, Bezručova 4219, 43003 Chomutov	0.10	směrové
103	Smrk ztepily	0.18	1	dobry	2031/1	ČR, právo hospodárit Povodí Ohře, státní podnik, Bezručova 4219, 43003 Chomutov	0.18	směrové	141								

Označení	Druh česky	Počet	Velikost	Číslo parcely	Majitel parcely
[-]	[-]	[ks]	[cm]	[-]	[-]
23	Bobkovšín lékařská	75	50 cm	630	Kopnický Miroslav, V Cihelné 566, Liberec XXIII-Douბი, 46312 Liberec



Označení	Druh dřevy	Počet	Velikost	Číslo parcely	Majitel parcely
[-]	[-]	[ks]	[cm]	[-]	[-]
A	Javor mléč	61	180		
B	Jasan ztepilý	12	180		
C	Lipa veikolistá	7	180		
D	Jilm habrolistý	7	180		
E	Bříza bělokora	7	180		

Pozemky k umístění stromů za kácené stromy nad průměr 27 cm budou definovány v součinnosti s provozem objednatele a MěÚ Rumburk

Specifikaci náhradní výsadby včetně seznamu navržených druhů dřevin se zabývá příloha C.7 - Náhradní výsadba.

 <b>HG partner s.r.o.</b> Smetanova 200, 250 82 Úvaly <a href="http://www.hgpartner.cz">www.hgpartner.cz</a> Telefon: 246 082 015 e-mail: <a href="mailto:hgp@hgpartner.cz">hgp@hgpartner.cz</a>		Parčík č.:
Investor: Povodí Ohře, státní podnik, Bazruškova 4219, 430 03 Chomutov		Počet A4: 10
Odpovědný projektant:	Ing. Jaroslav Vrzák	Datum: 06/2021
Vypracoval:	Ing. Oldřich Štiller	Změna: -
Akce:	Mandava Dolní Křečany - ř. km 15,5 - 17,6 - projektová dokumentace	Stupeň: DSJ
		C. zakázky: H-20001
Název části:	SITUAČNÍ VÝKRESY	Část: C
Příloha:	SITUACE KÁCENÍ A NÁHRADNÍ VÝSADBY - ČÁST 2	Měřítko: 1:500 C. priority: C.6.2



SITUACE KÁČENÍ A NÁHRADNÍ VÝSADBY - ČÁST 3  
M 1:500

Legenda	
	Geodetické zaměření
	Katastr nemovitosti
	Pařez
	Odstraňovaný pařez
	Mýcené náletové dřeviny, křoviny
	Strom
	Kácený strom
	Strom s ochranou bedněním
	Vysazený strom / náhradní výsadba

Poznámky:  
Polohy stromů s reprezentativním průměrem nad 0,10 m byly stanoveny v rámci geodetického zaměření a pochůzkách projektanta v terénu.

Pod pojem náletové dřeviny spadají křoviny, náletové dřeviny a stromy s reprezentativním průměrem pod 0,10 m.

Stanovené reprezentativní průměry dřevin byly stanoveny v roce 2020.

Hodnoty v době realizace kácení se mohou lišit.

Náhradní výsadba bude koordinována s vlastníky pozemků.

Poznámky:  
Pozemky k umístění stromů za kácené stromy nad průměr 27 cm budou definovány v součinnosti s provozem objednatele a MěÚ Rumburk.

Specifikaci náhradní výsadby včetně seznamu navržených druhů dřevin se zabývá příloha C.7 - Náhradní výsadba.

Tabulka náhradní výsadby dřevin za kácené stromy nad průměr 27 cm

Označení	Druh česky	Počet	Velikost	Číslo parcely	Majitel parcely
-	-	[ks]	[cm]	-	-
A	Javor mléč	61	180		
B	Jasan ztepilý	12	180		
C	Lipa velkolistá	7	180		
D	Jilm habrolistý	7	180		
E	Bříza bělokorá	7	180		

Tabulka odstraňovaných pařezů a pahýlů

Označení	Počet	Číslo parcely	Majitel parcely
-	[ks]	-	-
5	1	111	Matula Tomáš, Souběžná 128/5, Rumburk 3-Dolní Křečany, 40801 Rumburk
6	1	117	Srba Pavel, Starokřečanská 101/38, Rumburk 3-Dolní Křečany, 40801 Rumburk, SJM Srba Josef a Srbová Emilie, Starokřečanská 101/38, Rumburk 3-Dolní Křečany, 40801 Rumburk
7	1	2031/1	ČR, právo hospodařit Povodí Ohře, státní podnik, Bezručova 4219, 43003 Chomutov
8	1	118/1	Spurná Alena, Starokřečanská 117/42, Rumburk 3-Dolní Křečany, 40801 Rumburk
9	1	2031/1	ČR, právo hospodařit Povodí Ohře, státní podnik, Bezručova 4219, 43003 Chomutov

Tabulka náhradní výsadby dřevin

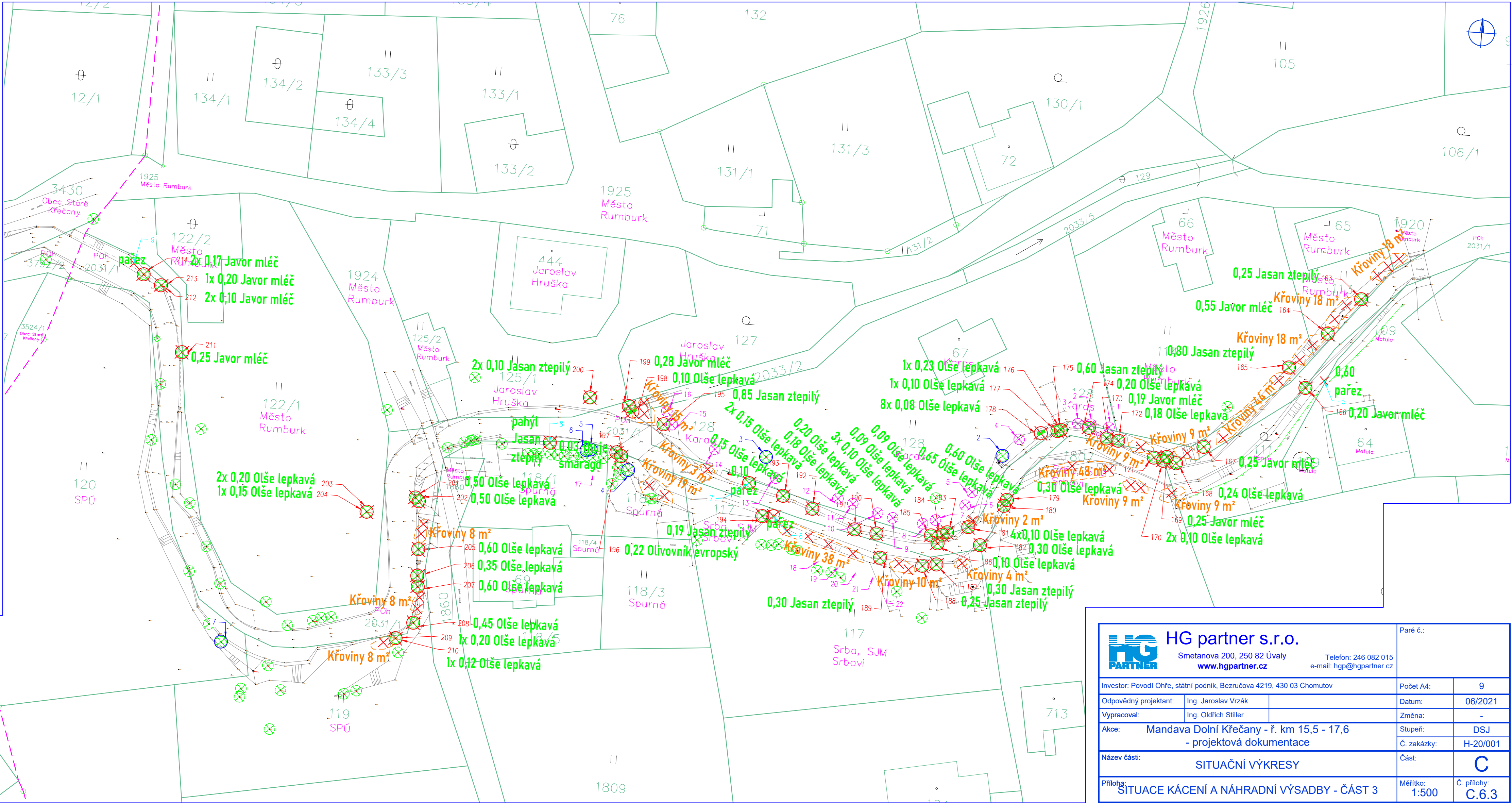
Označení	Druh česky	Počet	Velikost	Číslo parcely	Majitel parcely
-	-	[ks]	[cm]	-	-
1	Habr obecný	1	200 cm	128	Karas Miroslav PhDr., Vyšehradská 414/6, Nové Město, 12800 Praha 2
2	Olše lepkavá	1	200 cm	128	Karas Miroslav PhDr., Vyšehradská 414/6, Nové Město, 12800 Praha 2
3	Olše lepkavá	1	200 cm	128	Karas Miroslav PhDr., Vyšehradská 414/6, Nové Město, 12800 Praha 2
4	Habr obecný	1	200 cm	128	Karas Miroslav PhDr., Vyšehradská 414/6, Nové Město, 12800 Praha 2
5	Dub letní	1	200 cm	128	Karas Miroslav PhDr., Vyšehradská 414/6, Nové Město, 12800 Praha 2
6	Dub letní	1	200 cm	128	Karas Miroslav PhDr., Vyšehradská 414/6, Nové Město, 12800 Praha 2
7	Lipa malolistá	1	200 cm	128	Karas Miroslav PhDr., Vyšehradská 414/6, Nové Město, 12800 Praha 2
8	Lipa malolistá	1	200 cm	128	Karas Miroslav PhDr., Vyšehradská 414/6, Nové Město, 12800 Praha 2
9	Habr obecný	1	200 cm	128	Karas Miroslav PhDr., Vyšehradská 414/6, Nové Město, 12800 Praha 2
10	Habr obecný	1	200 cm	128	Karas Miroslav PhDr., Vyšehradská 414/6, Nové Město, 12800 Praha 2
11	Dub letní	1	200 cm	128	Karas Miroslav PhDr., Vyšehradská 414/6, Nové Město, 12800 Praha 2
12	Dub letní	1	200 cm	128	Karas Miroslav PhDr., Vyšehradská 414/6, Nové Město, 12800 Praha 2
13	Lipa malolistá	1	200 cm	128	Karas Miroslav PhDr., Vyšehradská 414/6, Nové Město, 12800 Praha 2
14	Lipa malolistá	1	200 cm	128	Karas Miroslav PhDr., Vyšehradská 414/6, Nové Město, 12800 Praha 2
15	Olše lepkavá	1	200 cm	128	Karas Miroslav PhDr., Vyšehradská 414/6, Nové Město, 12800 Praha 2
16	Olše lepkavá	1	200 cm	128	Karas Miroslav PhDr., Vyšehradská 414/6, Nové Město, 12800 Praha 2
17	Olivovník evropský	1	60 cm	117	Spurná Alena, Starokřečanská 117/42, Rumburk 3-Dolní Křečany, 40801 Rumburk
18	Smrk ztepilý	1	60 cm	117	Srba Pavel, Starokřečanská 101/38, Rumburk 3-Dolní Křečany, 40801 Rumburk, SJM Srba Josef a Srbová Emilie, Starokřečanská 101/38, Rumburk 3-Dolní Křečany, 40801 Rumburk
19	Smrk ztepilý	1	60 cm	117	Srba Pavel, Starokřečanská 101/38, Rumburk 3-Dolní Křečany, 40801 Rumburk, SJM Srba Josef a Srbová Emilie, Starokřečanská 101/38, Rumburk 3-Dolní Křečany, 40801 Rumburk
20	Smrk ztepilý	1	60 cm	117	Srba Pavel, Starokřečanská 101/38, Rumburk 3-Dolní Křečany, 40801 Rumburk, SJM Srba Josef a Srbová Emilie, Starokřečanská 101/38, Rumburk 3-Dolní Křečany, 40801 Rumburk
21	Smrk ztepilý	1	60 cm	117	Srba Pavel, Starokřečanská 101/38, Rumburk 3-Dolní Křečany, 40801 Rumburk, SJM Srba Josef a Srbová Emilie, Starokřečanská 101/38, Rumburk 3-Dolní Křečany, 40801 Rumburk
22	Smrk ztepilý	1	60 cm	117	Srba Pavel, Starokřečanská 101/38, Rumburk 3-Dolní Křečany, 40801 Rumburk, SJM Srba Josef a Srbová Emilie, Starokřečanská 101/38, Rumburk 3-Dolní Křečany, 40801 Rumburk

Tabulka dřevin s ochranou bedněním

Označení	Druh česky	Výčetní průměr kmenů	Počet	Stav	Číslo parcely	Majitel parcely
-	-	[m]	[ks]	-	-	-
2	Olše lepkavá	0.15	1	dobrý	128	Karas Miroslav PhDr., Vyšehradská 414/6, Nové Město, 12800 Praha 2
3	Javor střílný	0.12	1	dobrý	128	Karas Miroslav PhDr., Vyšehradská 414/6, Nové Město, 12800 Praha 2
4	Thuje smaragd	0.03	1	dobrý	118/2	Spurná Alena, Starokřečanská 117/42, Rumburk 3-Dolní Křečany, 40801 Rumburk
5	Smrk ztepilý	0.33	1	dobrý	118/1	Spurná Alena, Starokřečanská 117/42, Rumburk 3-Dolní Křečany, 40801 Rumburk
6	Smrk ztepilý	0.30	1	dobrý	118/1	Spurná Alena, Starokřečanská 117/42, Rumburk 3-Dolní Křečany, 40801 Rumburk
7	Dub letní	0.65	1	dobrý	120	ČR, právo hospodařit Státní pozemkový úřad, Husinecká 1024/11a, Žďkov, 13000 Praha 3

Tabulka dřevin určených ke kácení

Označení	Druh česky	Výčetní průměr kmenů	Počet	Stav	Číslo parcely	Majitel parcely	Repr. průměr	Typ kácení	Označení	Druh česky	Výčetní průměr kmenů	Počet	Stav	Číslo parcely	Majitel parcely	Repr. průměr	Typ kácení
-	-	[m]	[ks]	-	-	-	[m]	-	-	-	[m]	[ks]	-	-	-	[m]	-
163	Jasan ztepilý	0.25	1	dobrý	113	Město Rumburk, Třída 9. května 1366/48, Rumburk 1, 40801 Rumburk	0.25	směrové	189	Jasan ztepilý	0.30	1	dobrý	1807	Srba Pavel, Starokřečanská 101/38, Rumburk 3-Dolní Křečany, 40801 Rumburk, SJM Srba Josef a Srbová Emilie, Starokřečanská 101/38, Rumburk 3-Dolní Křečany, 40801 Rumburk	0.30	postupné
164	Javor mléč	0.55	1	dobrý	113	Město Rumburk, Třída 9. května 1366/48, Rumburk 1, 40801 Rumburk	0.55	směrové	190	Olše lepkavá	0.20	1	dobrý	2031/1	ČR, právo hospodařit Povodí Ohře, státní podnik, Bezručova 4219, 43003 Chomutov	0.20	směrové
165	Jasan ztepilý	0.80	1	dobrý	114	Město Rumburk, Třída 9. května 1366/48, Rumburk 1, 40801 Rumburk	0.80	postupné	191	Olše lepkavá	0.10	1	dobrý	2031/1	ČR, právo hospodařit Povodí Ohře, státní podnik, Bezručova 4219, 43003 Chomutov	0.10	směrové
166	Javor mléč	0.20	1	dobrý	111	Matula Tomáš, Souběžná 128/5, Rumburk 3-Dolní Křečany, 40801 Rumburk	0.20	postupné	192	Olše lepkavá	0.15	2	dobrý	2031/1	ČR, právo hospodařit Povodí Ohře, státní podnik, Bezručova 4219, 43003 Chomutov	0.15	směrové
167	Javor mléč	0.20	1	dobrý	2031/1	ČR, právo hospodařit Povodí Ohře, státní podnik, Bezručova 4219, 43003 Chomutov	0.20	směrové	193	Olše lepkavá	0.15	1	dobrý	2031/1	ČR, právo hospodařit Povodí Ohře, státní podnik, Bezručova 4219, 43003 Chomutov	0.15	směrové
168	Olše lepkavá	0.24	1	dobrý	111	Matula Tomáš, Souběžná 128/5, Rumburk 3-Dolní Křečany, 40801 Rumburk	0.24	směrové	194	Jasan ztepilý	0.19	1	dobrý	1807	Srba Pavel, Starokřečanská 101/38, Rumburk 3-Dolní Křečany, 40801 Rumburk, SJM Srba Josef a Srbová Emilie, Starokřečanská 101/38, Rumburk 3-Dolní Křečany, 40801 Rumburk	0.19	směrové
169	Javor mléč	0.25	1	dobrý	111	Matula Tomáš, Souběžná 128/5, Rumburk 3-Dolní Křečany, 40801 Rumburk	0.25	směrové	195	Jasan ztepilý	0.85	1	dobrý	128	Karas Miroslav PhDr., Vyšehradská 414/6, Nové Město, 12800 Praha 2	0.85	postupné
170	Olše lepkavá	0.10	2	dobrý	1807	Srba Pavel, Starokřečanská 101/38, Rumburk 3-Dolní Křečany, 40801 Rumburk, SJM Srba Josef a Srbová Emilie, Starokřečanská 101/38, Rumburk 3-Dolní Křečany, 40801 Rumburk	0.10	volné	196	Olivovník evropský	0.22	1	dobrý	118/2	Spurná Alena, Starokřečanská 117/42, Rumburk 3-Dolní Křečany, 40801 Rumburk	0.22	směrové
171	Olše lepkavá	0.30	1	dobrý	1807	Srba Pavel, Starokřečanská 101/38, Rumburk 3-Dolní Křečany, 40801 Rumburk, SJM Srba Josef a Srbová Emilie, Starokřečanská 101/38, Rumburk 3-Dolní Křečany, 40801 Rumburk	0.30	směrové	197	Thuje smaragd	0.03	1	dobrý	118/2	Spurná Alena, Starokřečanská 117/42, Rumburk 3-Dolní Křečany, 40801 Rumburk	0.03	volné
172	Olše lepkavá	0.18	1	dobrý	2031/1	ČR, právo hospodařit Povodí Ohře, státní podnik, Bezručova 4219, 43003 Chomutov	0.18	směrové	198	Olše lepkavá	0.10	1	dobrý	2031/1	ČR, právo hospodařit Povodí Ohře, státní podnik, Bezručova 4219, 43003 Chomutov	0.10	volné
173	Javor mléč	0.19	1	dobrý	2031/1	ČR, právo hospodařit Povodí Ohře, státní podnik, Bezručova 4219, 43003 Chomutov	0.19	směrové	199	Javor mléč	0.28	1	dobrý	2031/1	ČR, právo hospodařit Povodí Ohře, státní podnik, Bezručova 4219, 43003 Chomutov	0.28	směrové
174	Olše lepkavá	0.20	1	dobrý	2031/1	ČR, právo hospodařit Povodí Ohře, státní podnik, Bezručova 4219, 43003 Chomutov	0.20	postupné	200	Jasan ztepilý	0.10	1	dobrý	125/1	Hruška Jaroslav, Potoční 134/18, Rumburk 3-Dolní Křečany, 40801 Rumburk	0.10	volné
175	Jasan ztepilý	0.60	1	dobrý	2031/1	ČR, právo hospodařit Povodí Ohře, státní podnik, Bezručova 4219, 43003 Chomutov	0.60	postupné	201	Olše lepkavá	0.50	1	dobrý	2031/1	ČR, právo hospodařit Povodí Ohře, státní podnik, Bezručova 4219, 43003 Chomutov	0.50	postupné
176	Olše lepkavá	0.23	1	dobrý	2031/1	ČR, právo hospodařit Povodí Ohře, státní podnik, Bezručova 4219, 43003 Chomutov	0.23	postupné	202	Olše lepkavá	0.50	1	dobrý	2031/1	ČR, právo hospodařit Povodí Ohře, státní podnik, Bezručova 4219, 43003 Chomutov	0.50	postupné
177	Olše lepkavá	0.10	1	dobrý	2031/1	ČR, právo hospodařit Povodí Ohře, státní podnik, Bezručova 4219, 43003 Chomutov	0.10	směrové	203	Olše lepkavá	0.20	2	dobrý	122/1	Město Rumburk, Třída 9. května 1366/48, Rumburk 1, 40801 Rumburk	0.20	volné
178	Olše lepkavá	0.08	8	dobrý	128	Karas Miroslav PhDr., Vyšehradská 414/6, Nové Město, 12800 Praha 2	0.08	volné	204	Olše lepkavá	0.15	1	dobrý	122/1	Město Rumburk, Třída 9. května 1366/48, Rumburk 1, 40801 Rumburk	0.15	volné
179	Olše lepkavá	0.60	1	dobrý	2031/1	ČR, právo hospodařit Povodí Ohře, státní podnik, Bezručova 4219, 43003 Chomutov	0.60	postupné	205	Olše lepkavá	0.60	1	dobrý	2031/1	ČR, právo hospodařit Povodí Ohře, státní podnik, Bezručova 4219, 43003 Chomutov	0.60	postupné
180	Olše lepkavá	0.65	1	dobrý	2031/1	ČR, právo hospodařit Povodí Ohře, státní podnik, Bezručova 4219, 43003 Chomutov	0.65	postupné	206	Olše lepkavá	0.35	1	dobrý	2031/1	ČR, právo hospodařit Povodí Ohře, státní podnik, Bezručova 4219, 43003 Chomutov	0.35	postupné
181	Olše lepkavá	0.10	4	dobrý	128	Karas Miroslav PhDr., Vyšehradská 414/6, Nové Město, 12800 Praha 2	0.10	směrové	207	Olše lepkavá	0.60	1	dobrý	2031/1	ČR, právo hospodařit Povodí Ohře, státní podnik, Bezručova 4219, 43003 Chomutov	0.60	postupné
182	Olše lepkavá	0.30	1	dobrý	2031/1	ČR, právo hospodařit Povodí Ohře, státní podnik, Bezručova 4219, 43003 Chomutov	0.30	postupné	208	Olše lepkavá	0.45	1	dobrý	119	ČR, právo hospodařit Státní pozemkový úřad, Husinecká 1024/11a, Žďkov, 13000 Praha 3	0.45	postupné
183	Olše lepkavá	0.09	1	dobrý	128	Karas Miroslav PhDr., Vyšehradská 414/6, Nové Město, 12800 Praha 2	0.09	směrové	209	Olše lepkavá	0.20	1	dobrý	119	ČR, právo hospodařit Státní pozemkový úřad, Husinecká 1024/11a, Žďkov, 13000 Praha 3	0.20	postupné
184	Olše lepkavá	0.09	1	dobrý	128	Karas Miroslav PhDr., Vyšehradská 414/6, Nové Město, 12800 Praha 2	0.09	směrové	210	Olše lepkavá	0.12	1	dobrý	119	ČR, právo hospodařit Státní pozemkový úřad, Husinecká 1024/11a, Žďkov, 13000 Praha 3	0.12	postupné
185	Olše lepkavá	0.10	1	dobrý	128	Karas Miroslav PhDr., Vyšehradská 414/6, Nové Město, 12800 Praha 2	0.10	směrové	211	Javor mléč	0.25	1	dobrý	2031/1	ČR, právo hospodařit Povodí Ohře, státní podnik, Bezručova 4219, 43003 Chomutov	0.25	směrové
186	Olše lepkavá	0.10	1	dobrý	2031/1	ČR, právo hospodařit Povodí Ohře, státní podnik, Bezručova 4219, 43003 Chomutov	0.10	volné	212	Javor mléč	0.10	2	dobrý	2031/1	ČR, právo hospodařit Povodí Ohře, státní podnik, Bezručova 4219, 43003 Chomutov	0.10	volné
187	Jasan ztepilý	0.30	1	dobrý	1807	Srba Pavel, Starokřečanská 101/38, Rumburk 3-Dolní Křečany, 40801 Rumburk, SJM Srba Josef a Srbová Emilie, Starokřečanská 101/38, Rumburk 3-Dolní Křečany, 40801 Rumburk	0.30	postupné	213	Javor mléč	0.20	1	dobrý	2031/1	ČR, právo hospodařit Povodí Ohře, státní podnik, Bezručova 4219, 43003 Chomutov	0.20	směrové
188	Jasan ztepilý	0.25	1	dobrý	1807	Srba Pavel, Starokřečanská 101/38, Rumburk 3-Dolní Křečany, 40801 Rumburk, SJM Srba Josef a Srbová Emilie, Starokřečanská 101/38, Rumburk 3-Dolní Křečany, 40801 Rumburk	0.25	postupné	214	Javor mléč	0.17	2	dobrý	2031/1	ČR, právo hospodařit Povodí Ohře, státní podnik, Bezručova 4219, 43003 Chomutov	0.17	směrové



**HG partner s.r.o.**  
Smetanova 200, 250 82 Úvaly  
[www.hgpartner.cz](http://www.hgpartner.cz)  
Telefon: 246 082 015  
e-mail: [hgp@hgpartner.cz](mailto:hgp@hgpartner.cz)

Paré č.:

Investor: Povodí Ohře, státní podnik, Bezručova 4219, 430 03 Chomutov	Počet A4:	9
Odpovědný projektant: Ing. Jaroslav Vrzák	Datum:	06/2021
Vypracoval: Ing. Oldřich Stiller	Změna:	-
Akce: Mandava Dolní Křečany - f. km 15,5 - 17,6 - projektová dokumentace	Stupeň: DSJ	
Název části: SITUACNÍ VÝKRESY	Č. zakázky: H-20/001	
Příloha: SITUACE KÁČENÍ A NÁHRADNÍ VÝSADBY - ČÁST 3	Část: C	
Měřítko: 1:500	Č. přílohy: C.6.3	